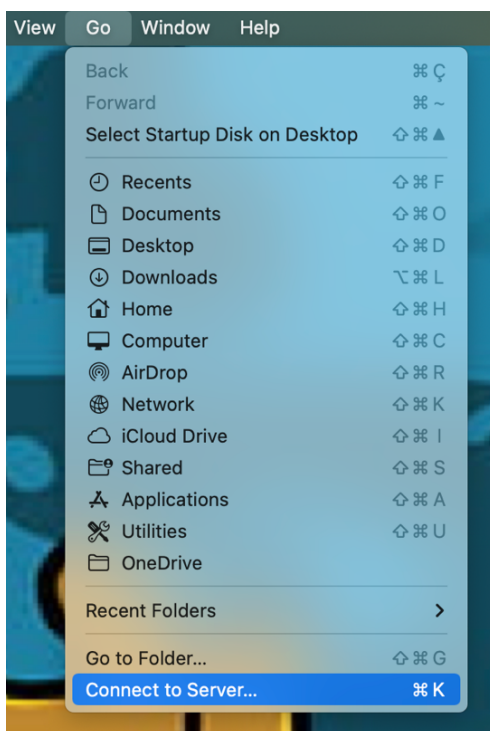


Procedimento para Criação de Acessos a Pastas no Servidor de Ficheiros da EPsi

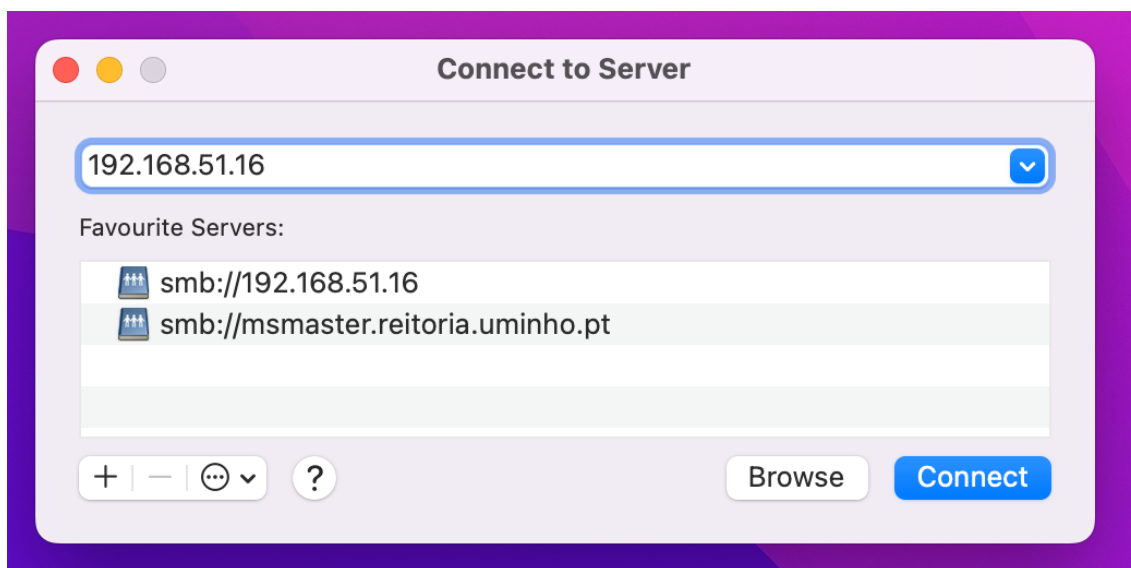
Utilizadores: **macOS**

Atenção! Ligar por **VPN** caso esteja fora da UMinho.

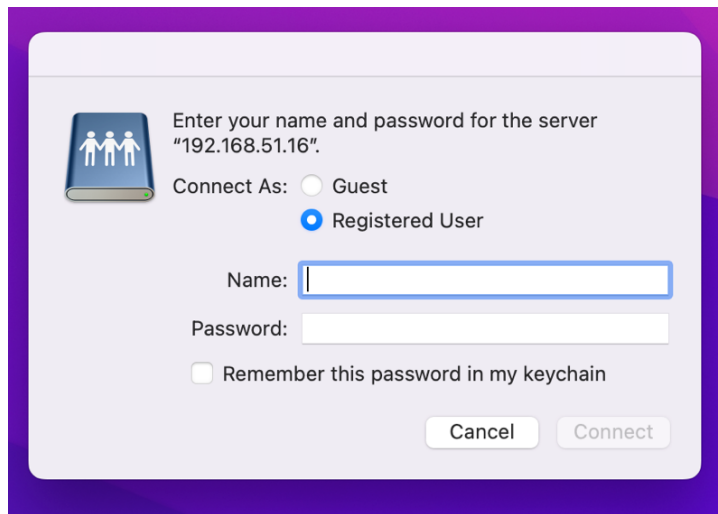
1. No **Finder**, seleccionar “**Go**”. No menu apresentado, escolher a última opção “**Connect to Server...**”.



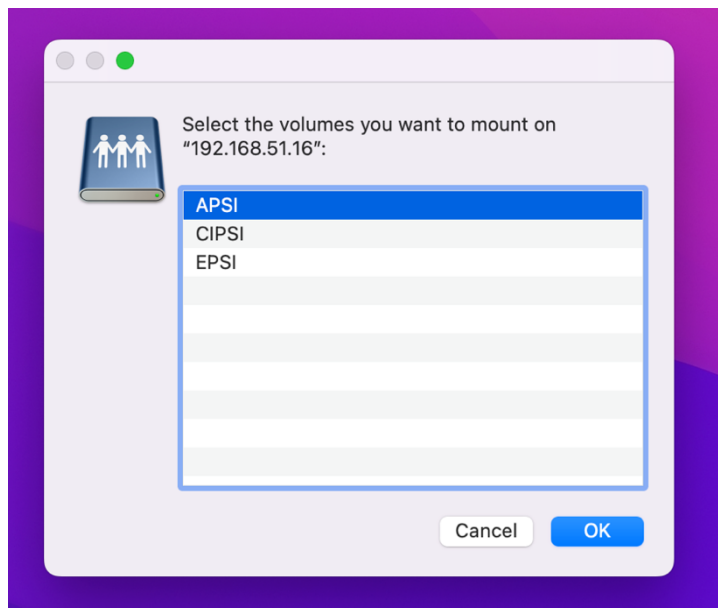
2. Na janela aberta vamos colocar, em “**Server Address**”, o endereço do servidor 192.168.51.16. Se pretender associar este servidor aos Servidores favoritos, deverá premir o botão “+” após colocar o endereço do servidor. De seguida deverá pressionar o botão “**Connect**”.



3. Neste passo seguinte de colocação das credenciais, no primeiro campo “**Name**” deveremos colocar **nº mecanográfico@uminho.pt** (ex: *f7296@uminho.pt*) e no segundo a password usada para acesso aos serviços da UMinho.



4. Neste passo final irá escolher a pasta a que pretende aceder. As pastas disponíveis são: **APSI;** **CIPSI;** **EPSI** (os utilizadores apenas terão acesso às pastas a que estão autorizados a aceder).



Notas Importantes para a Preservação dos Dados no Servidor:

- Deverá evitar nomes longos e com caracteres especiais para pastas e ficheiros;
- O encadeamento de pastas e subpastas deverá ser o mínimo indispensável;

Em caso de dificuldade na configuração deverão contactar o Serviço de Apoio Técnico da Escola.